

VAR 1.1° E 2024

SANTIAGO

CTL 129.1

VIÑA DEL MAR

APP 129.3
 TWR 118.9

VENTANAS
 VTN 
 D 113.3

32°44'19"S 71°29'46"W
 246 FT

6000'

**VENTANAS 1A
 (VTN1A)**


203°
 1/8

2500'


D18 VTN

090°

051°

IVDM 
 D 110.7 051°

32°56'39"S 71°28'13"W
 423 FT

SALINAS
 SAL 
 390

32°59'12"S 71°32'09"W

Nivel de Transición by ATC
 Transition Level by ATC

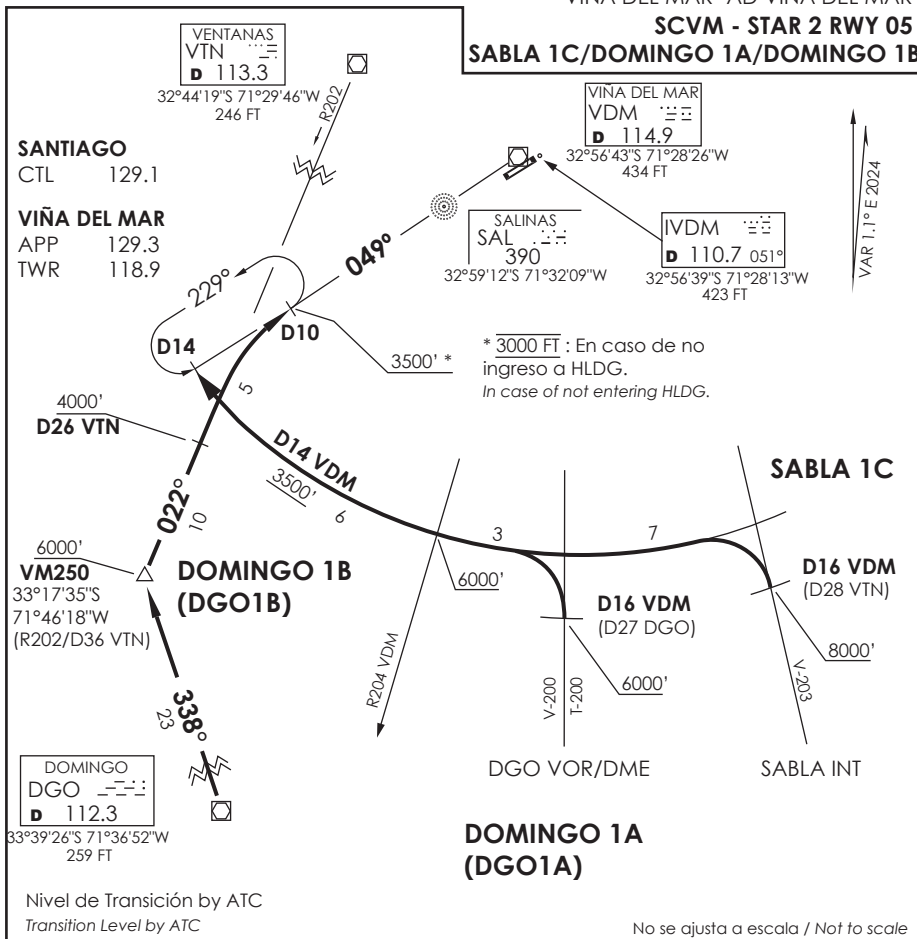
No se ajusta a escala / Not to scale

STAR VENTANAS 1A

Descender via R203 VTN VOR. Cruzar VTN VOR 6000Ft o superior, cruzar D18 S VTN nivelado a 2500FT, viraje izquierda HDG 090° para interceptar ILS RWY 05 según autorización ATC. Abandonar 2500FT una vez establecido en LOC / GP.

Descent via R203 VTN VOR. Cross VTN VOR at or above 6000Ft, cross D18 S VTN at 2500FT, left turn HDG 090° to intercept ILS RWY 05 according to ATC clearance. Leave 2500FT once established on LOC / GP.

DASA / SECCION AIB-MAP



STAR SABLA 1C / DOMINGO 1A / DOMINGO 1B

SABLA 1C: En D16 VDM VOR/DME abandonar AWY V-203 para orbitar D14 VDM VOR hasta interceptar R229 VDM. Cruzar R204 VDM 6000Ft o superior. Posterior continuar descenso para 3500Ft o superior según autorización ATC.

SABLA 1C: On D16 VDM VOR leave AWY V-203 to join D14 VDM VOR until intercept R229 VDM. Cross R204 VDM at or above 6000Ft. Then continue descent to or above 3500Ft according to ATC clearance.

DOMINGO 1A: En D16 VDM VOR/DME abandonar AWY V-200/T-200 para orbitar D14 VDM VOR hasta interceptar R229 VDM. Cruzar R204 VDM 6000Ft o superior. Posterior continuar descenso para 3500Ft o superior según autorización ATC.

DOMINGO 1A: On D16 VDM VOR leave AWY V-200/T-200 to join D14 VDM VOR until intercept R229 VDM. Cross R204 VDM at or above 6000Ft. Then continue descent to or above 3500Ft according to ATC clearance.

DOMINGO 1B: Desde DGO VOR proceder via R338 hasta VM250 INT, luego continuar en R202 VTN VOR (TR022°) para interceptar LOC IVDM o R229 (TR049°) VDM VOR. Cruzar VM250 INT 6000Ft o superior, D26 VTN 4000Ft o superior, D10 VDM / IVDM 3500Ft o superior e ingresar a HLDG de APCH ILS o VOR RWY 05 según autorización ATC.

DOMINGO 1B: From DGO VOR proceed via R338 until VM250 INT, then continue on R202 VTN VOR (TR022°) to intercept LOC IVDM or R229 (TR049°) VDM VOR/DME. Cross VM250 INT at or above 6000Ft, D26 VTN at or above 4000Ft, D10 VDM / IVDM at or above 3500Ft and enter in HLDG of ILS or VOR APCH RWY 05 according to ATC clearance.

VAR 1,1° E 2024

VENTANAS 1B (VTN1B)

VENTANAS VTN
D 113.3
32°44'19"S 71°29'46"W
246 FT

SANTIAGO
CTL 129.1

VIÑA DEL MAR
APP 129.3
TWR 118.9

SALINAS
SAL 390
32°59'12"S 71°32'09"W

SABLA 1D

DOMINGO 1C (DGO1C)

D28 VTN
6000'

D23 VTN
5000'

D18 VTN
4000'

3500'

D9 VTN
5000'

D15 VTN
3500'

D18 VTN
5000'

D22 VTN
6000'

D30 VTN
8000'

SABLA INT
33°18'50"S
71°23'59"W
D35 VTN

DGO VOR/DME

Nivel de Transición by ATC
Transition Level by ATC

No se ajusta a escala / Not to scale

STAR VENTANAS 1B / SABLA 1D / DOMINGO 1C

VENTANAS 1B: En AWY V-200 / T-200, cruzar VTN VOR 6000Ft o superior, D9 S 5000Ft o superior, directo a SAL L 3500Ft o superior, luego según autorización ATC.

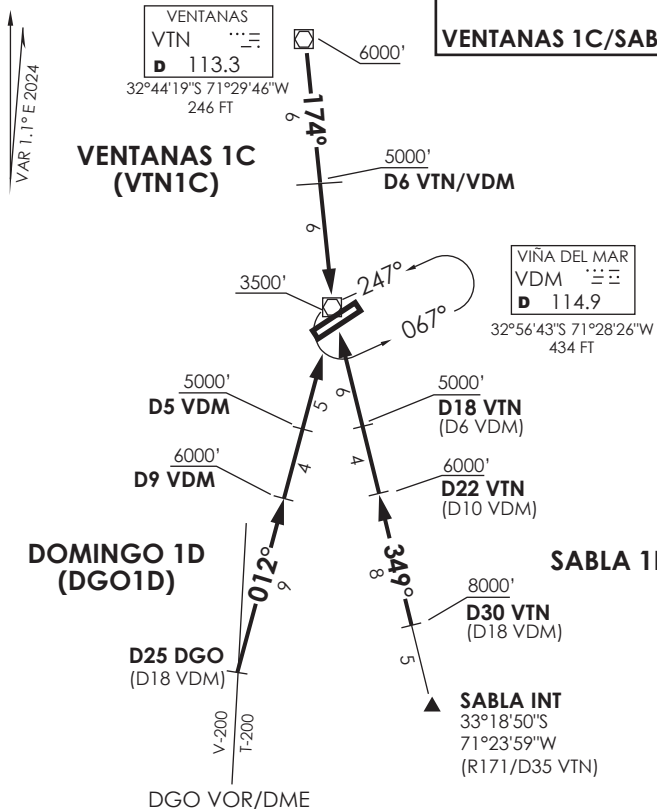
VENTANAS 1B: On AWY V-200 / T-200, cross VTN VOR at or above 6000Ft, D9 S at or above 5000Ft direct to SAL L at or above 3500Ft, then according to ATC clearance.

SABLA 1D: Desde SABLA INT proceder via R171 (TR351°) VTN VOR hasta D15 VTN, luego viraje izquierda directo a SAL L. Cruzar D30 VTN 8000 FT o superior, D22 6000Ft o superior, D18 5000Ft o superior, D15 3500Ft o superior, luego según autorización ATC.

SABLA 1D: From SABLA INT proceed on R171 (TR351°) VTN VOR until D15 VTN, then left turn direct to SAL L. Cross D30 VTN at or above 8000 FT, D22 at or above 6000Ft, D18 at or above 5000Ft, D15 at or above 3500Ft, then according to ATC clearance.

DOMINGO 1C: En AWY V-200/T-200 cruzar D28 S VTN VOR 6000Ft o superior, D23 S 5000Ft o superior, D18 S 4000Ft o superior, directo a SAL L 3500Ft o superior, luego según autorización ATC.

DOMINGO 1C: On AWY V-200/T-200, cross D28 S VTN VOR at or above 6000Ft, D23 S at or above 5000Ft, D18 S at or above 4000Ft, direct to SAL L at or above 3500Ft, then according to ATC clearance.



SANTIAGO
 CTL 129.1

VIÑA DEL MAR
 APP 129.3
 TWR 118.9

Nivel de Transición by ATC
 Transition Level by ATC

No se ajusta a escala / Not to scale

STAR VENTANAS 1C/SABLA 1E/DOMINGO 1D

VENTANAS 1C: Desde VTN VOR proceder directo a VDM VOR. Cruzar VTN 6000Ft o superior, cruzar D6 VTN/VDM 5000Ft o superior, VDM VOR 3500Ft o superior, luego según autorización ATC.

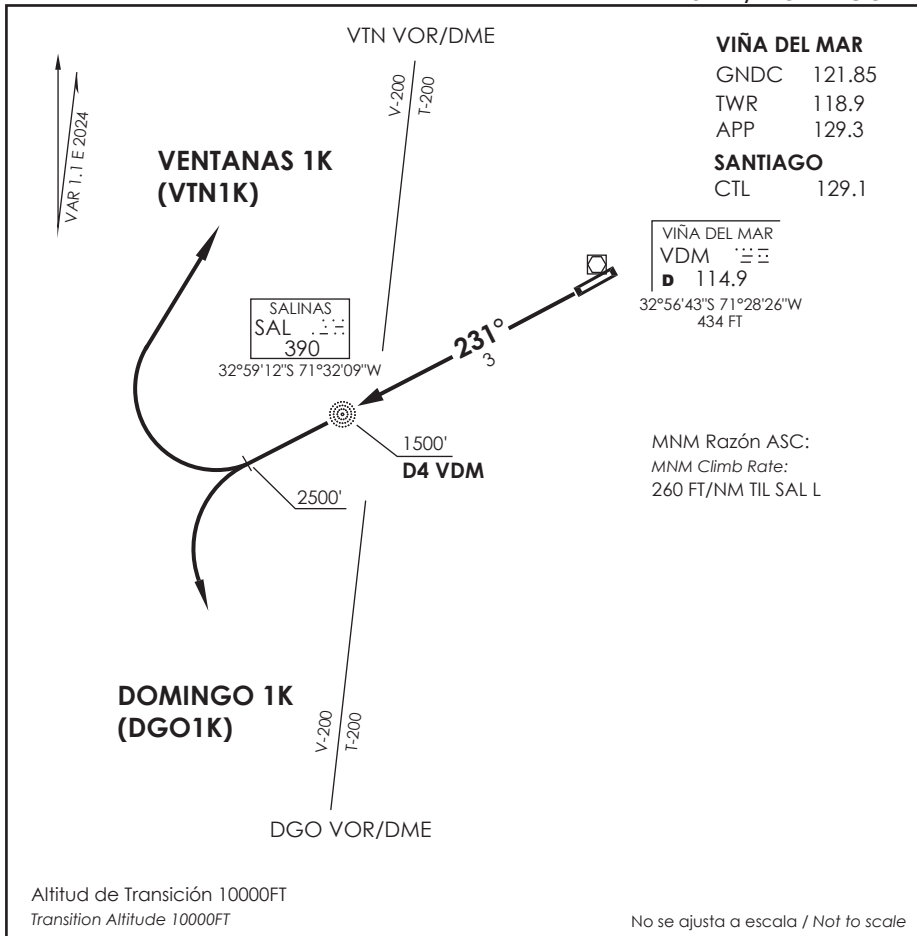
VENTANAS 1C: From VTN VOR proceed direct to VDM VOR. Cross VTN at or above 6000Ft, cross D6 VTN/VDM at or above 5000Ft, VDM VOR at or above 3500Ft, then according to ATC clearance.

SABLA 1E: Desde SABLA INT proceder via R169 (TR349°) VTN VOR hasta D18 VTN, luego directo a VDM VOR. Cruzar D30 VTN 8000 FT o superior, D22 6000Ft o superior, D18 5000Ft o superior, VDM VOR 3500Ft o superior, luego según autorización ATC.

SABLA 1E: From SABLA INT proceed on R169 (TR349°) VTN VOR until D18 VTN, then direct to VDM VOR. Cross D30 VTN at or above 8000 FT, D22 at or above 6000Ft, D18 at or above 5000Ft, VDM VOR at or above 3500Ft, then according to ATC clearance.

DOMINGO 1D: Cruzando D25 N DGO VOR, interceptar R192 (TR012°) VDM VOR directo a VDM. Cruzar D9 VDM 6000Ft o superior, D5 5000Ft o superior, VDM VOR 3500Ft o superior, luego según autorización ATC.

DOMINGO 1D: Crossing D25 N DGO VOR, intercept R192 (TR012°) VDM VOR direct to VDM. Cross D9 VDM at or above 6000Ft, D5 at or above 5000Ft, VDM VOR at or above 3500Ft, then according to ATC clearance.



SID VENTANAS 1K / DOMINGO 1K

DEP RWY 23: Ascenso directo a SAL L 390 KHZ (R231/D4 VDM VOR), luego continuar ascenso HDG 231° hasta 2500Ft. Cruce SAL L 1500Ft o superior, posterior...

TAKE-OFF RWY 23: Climb direct to SAL L 390 KHZ (R231/D4 VDM VOR), then continue climbing on HDG 231° until 2500Ft. Cross SAL L at or above 1500Ft, then...

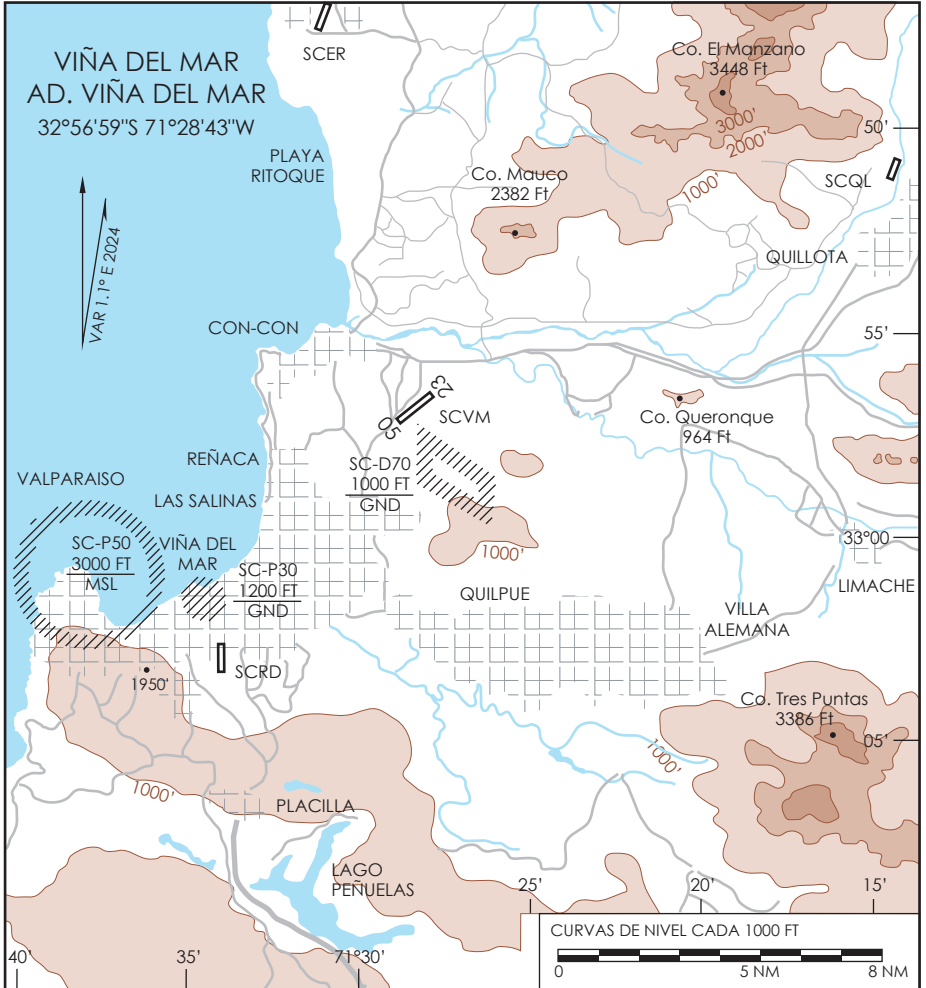
VENTANAS 1K: Viraje derecha para interceptar AWY hacia VOR VTN.

VENTANAS 1K: Turn right to intercept AWY to VTN VOR.

DOMINGO 1K: Viraje izquierda para interceptar AWY hacia VOR DGO.

DOMINGO 1K: Turn left to intercept AWY to DGO VOR.

DASA / SECCION AS-MAP



ELEVACION AERODROMO

461 FT (140 m)

RESISTENCIA

PCR 390 F/B/X/T

COMUNICACIONES

VIÑA TWR 118.9 MHz

VIÑA APP 129.3 MHz

VIÑA GND C 121.85 MHz

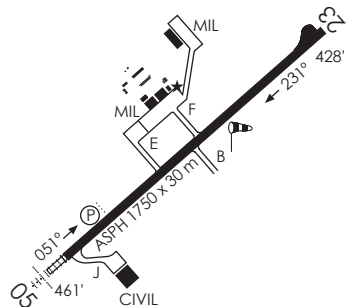
PRECAUCION

- CTN desplazamiento de aves hacia y desde el vertedero ubicado al SE del AD, afecta al DEP de RWY 23 y APCH RWY 05.

- CTN concentración de aves en área de APCH, RWY 05/23 e inmediaciones del AD. GND/1.000 FT.

Jardín Botánico 33°02'43"S / 071°30'07"W

Mantagua 32°53'40"S / 071°30'13"W



DASA / SECCION AIS-MAP

SCVM VAC

D G A C

06 AGOSTO 2026

CAMBIO: coord

AMDT 103

AD VIÑA DEL MAR / VIÑA DEL MAR

RESTRICCIONES OPERACIONALES

- Las tasas aeronáuticas que correspondan por el uso del aeródromo Viña del Mar serán cobradas y percibidas por la Armada de Chile, de acuerdo a lo establecido en el ART. 5 de La Ley 18.917 y el D.S. MINDEF N 127 de fecha 02 Mar. 2022.
- Valores tasas aeronáuticas, publicados en siguiente dirección web:
www.armada.cl/tasas-y-derechos-aeronauticos
- CTN desplazamiento de aves hacia y desde el vertedero ubicado al SE del AD, afecta al DEP de RWY 23 y APCH RWY 05
- CTN concentración de aves en área de APCH, RWY 05/23 e inmediaciones del AD. GND/1.000 FT.
- CTN posible actividad de parapentes SECT costero BTN Ritoque y Reñaca GND/1000FT
- CTN APN COMM WO LGT , AD no cuenta con FOLLOW ME, EXC para ACFT MEDEVAC
- CTN TWY JULIET WO LGT , AD no cuenta con FOLLOW ME, EXC para ACFT MEDEVAC

Se establecen siguientes puntos de notificación para ACFT que vuelen VFR hacia el AD Viña del Mar o crucen su ATZ, solicitar Instrucciones Viña del Mar Torre 118.9 MHz.

- Norte: Cerro Mauco
- Norweste: Mantagua.
- Noreste: Embalse Los Aromos.
- Este: Limache.
- Sur: Quilpué.
- Sureste: Jardín Botánico
- Surweste: Quintay

- Uso Plataforma Comercial CDN Comandancia Aviación Naval
- Departamento Operaciones TEL (032) 2522258 horario TIL 2130 UTC; uOficina ARO (032) 2572290 horario H24. aro.vina@dgac.gob.cl
- Sistema de iluminación solar disponible para TWY ECHO, TWY FOXTROT y APN MIL entre FCCV/CCCM.
- Capacidad MAX de PKRG en APN COMM, cuatro (4) ACFT. Toda aeronave que desee OPR en dicha APN, deberá verificar AVBL de PRKG con a lo menos 2 HR BFR a los NXT TEL : 32 2572291/ cel: +56 9 91442509. Se CLR eventualmente el PRKG de una quinta ACFT, solamente y toda vez que estipule en su FPL la categoría HOSP/EVA-CAM o ACFT en emergencia. El aeródromo no presta servicio de entrega de combustible JET A-1, ni poder auxiliar. Instrucciones Vina del Mar TWR FREQ 118.9 MHz